

AAA

Euntes ibat et flebant à3

Original eine Quarte tiefer

Claudin de Sermisy

(ca.1490-1562)

Prima pars

Alto I

E - un - - tes i - bant et fle - - - -

Alto II

E - un - - tes i -

Alto III

9

- - bant

bant et fle - - - -

E - un - - tes i - bant

17

bant mit - ten - tes se - - mi - na su -

et fle - - - - bant mit - ten - tes se -

26

mit - ten - tes se - - mi - na su -

- - - - a, se - - - mi - na su - a.

- mi - na su - a, se - - mi - na su - - - -

35

a. Ve - - ni - en - tes au - - - - tem

Ve - - ni - en - tes au -

a. Ve - - ni - en - tes au - - - -

45

ve - - ni - ent cum ex - sul - ta - - ti -
 - - - - - tem ve - - ni - ent cum ex - sul - ta - - ti - o -
 - - - - - tem ve - - ni - ent cum ex - sul - ta - - ti -

55

o - - - - - ne por - tan - - - - - tes ma -
 ne, cum ex - sul - ta - - ti - o - - - - - ne por -
 o - - - - - ne, por - tan - tes

65

ni - pu - los su - os, ma -
 tan - - - - - tes ma - ni - pu -
 ma - ni - pu - los su - - - - - os,

73

ni - pu - los su - os, ma - ni - pu -
 los su - os, ma -
 ma - ni - pu - los su - os

81

los su - os.
 ni - pu - los su - os.
 ma - ni - pu - los su - os.

88

Secunda pars

Tunc re - ple - tum est

Tunc re - ple - tum est gau -

98

gau - di - o os nos - trum,

- di - o os nos - - - - - trum

Et

107

et lin - gua nos - - - - -

et lin - gua

lin - gua nos - - - - -

114

tra

nos - - - - - tra ex -

tra ex - sul - ta - ti - o - - - - -

123

ex - sul - ta - ti - o - - - - -

sul - ta - ti - o - - - - - ne.

ne, ex -

132

ne. Ma - gni - fi -
Ma - gni - fi - ca - vit
sul - ta - ti - o - ne. Ma - gni - fi - ca - vit

141

ca - vit Do - - mi - nus fa - - ce - re no - -
Do - - mi - nus fa - - ce - re no - bis
Do - - mi - nus fa - - ce - re no - bis

150

- - bis - cum; fac - ti su - mus læ - - tan - - tes,
cum; fac - ti su - mus læ - - tan - -
cum; fac - ti su - mus læ -

159

fac - ti su - mus læ - - tan - -
- - tes, fac - ti su - mus læ - tan - -
- - tan - tes, fac - ti su - mus læ - - tan -

168

tes, fac - ti su - mus læ - - tan - tes.
tes, fac - ti su - mus læ - tan - - tes.
tes, fac - ti su - mus læ - - tan -

Die mit Tränen säen, werden mit Freuden ernten.

Sie gehen hin und weinen und tragen edlen Samen und kommen mit Freuden und bringen ihre Garben.

Original eine
Quarte tiefer Euntes ibat et flebant à3

Claudin de Sermisy
(ca.1490-1562)


Prima pars

Alto I

8 E - un - - tes i - bant et fle - - - - -

9
8 - - bant _____

17



Example 17 is a single staff in G major (one sharp). The melody consists of eighth and quarter notes, with a final measure containing a whole note and a fermata.

28

The musical notation shows three measures. Measure 28 starts with a treble clef, a key signature of one flat (B-flat), and a common time signature. It contains a whole rest followed by a half note G4. Measure 29 contains two half notes: F#4 and E4. Measure 30 contains a half note D4, followed by a quarter note C4, and another quarter note B3. The lyrics are written below the staff.

mit - ten - tes se - - mi - na _____ su - a. Ve - - ni -

[illegible]

45

3

ve - - ni - ent cum ex-sul - ta - - ti - o - - -

8

57

ne por - tan - tes ma -

65

8

ni-pu - los _____ su - os, ma -

73

ni - pu - los su - os, _____ ma - ni - pu -

81

los su - os.

Secunda pars

88
8 Tunc re - ple - tum est

98
8 gau - di - o os nos - trum,

107
8 et lin - gua nos - - - - -

114
8 tra

122
8 5 ex - sul - ta - ti - o - - - - -

134
8 - - - - - ne. Ma - gni-fi - ca - vit Do - - mi -

144
8 nus fa - - ce - re no - - - - - bis -

152
8 cum; fac - ti su - mus læ - - tan - - - - - tes,

159
8 2 fac - ti su - mus læ - - - - - tan -

168
8 tes, fac - ti su - mus læ - - - - - tan - tes.

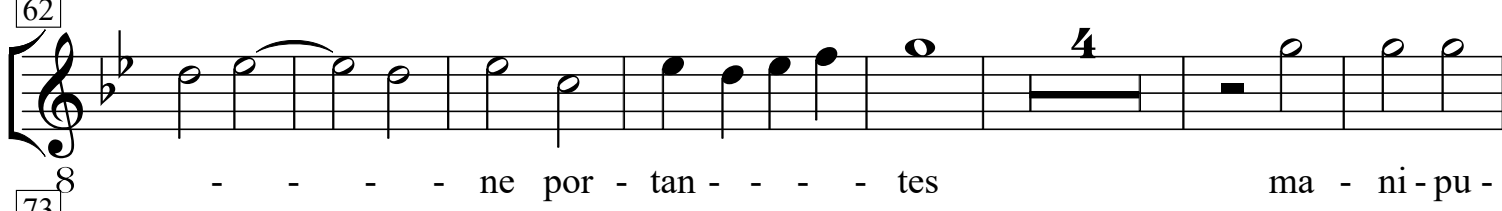
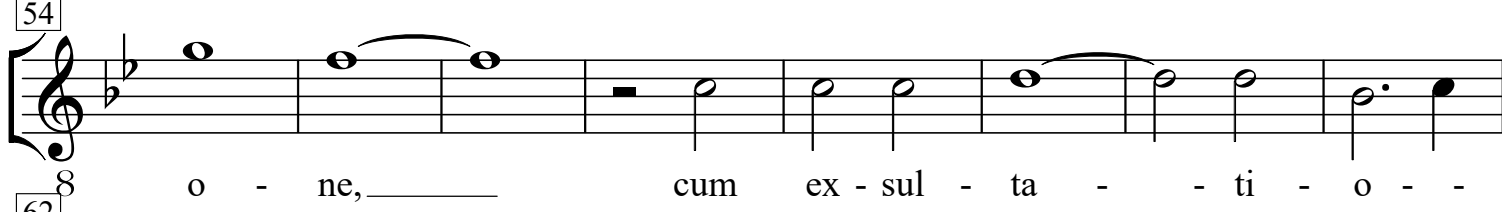
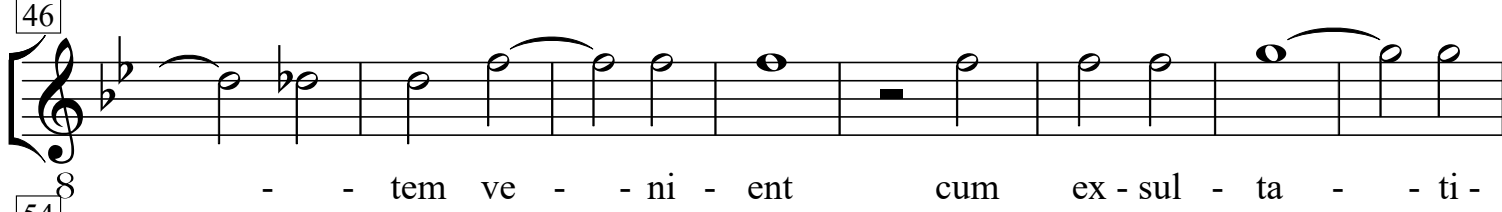
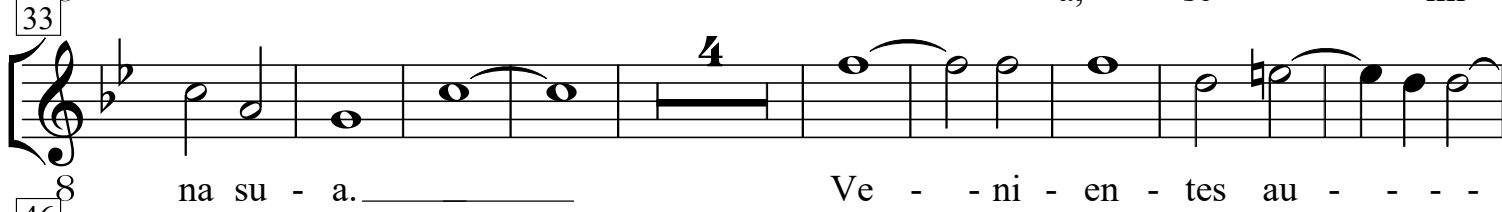
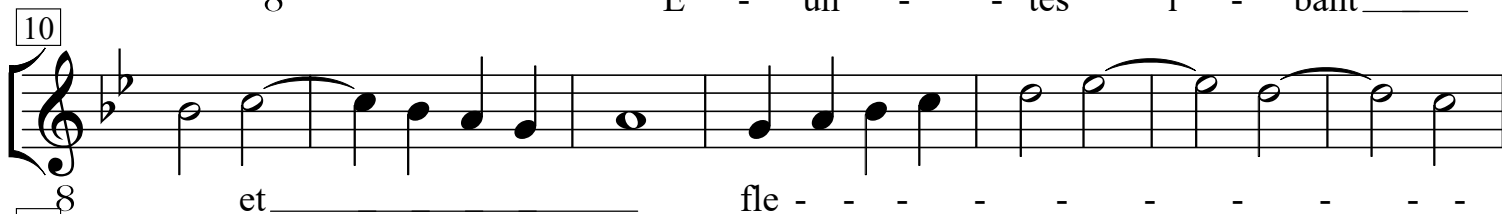
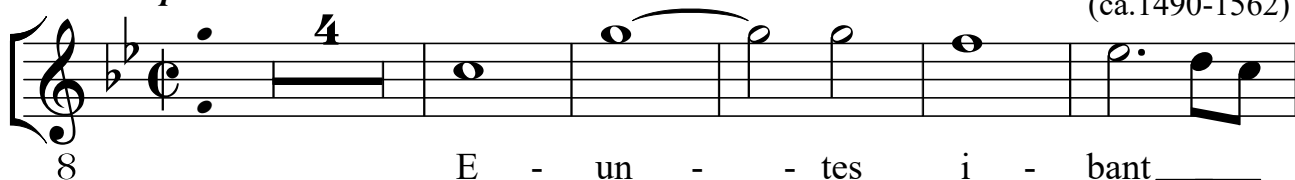
Original eine
Quarte tiefer

Euntes ibat et flebant à3

Claudin de Sermisy
(ca.1490-1562)

Prima pars

Alto II



88 *Secunda pars*

8 Tunc re - ple - tum est gau - - di -

99 o os nos - - - -

106 5 trum et lin - gua nos - - - -

117 - - - - tra ex - sul - ta - ti - o - - - -

127 - - - - ne. - - - -

133 Ma - gni - fi - ca - vit Do - - mi -

143 nus fa - - ce - re no - bis

150 cum; fac - ti su - mus læ - - - - tan - - - -

159 - - - - tes, fac - ti su - mus læ - tan - - - -

168 tes, fac - ti su - mus læ - tan - - - - tes.

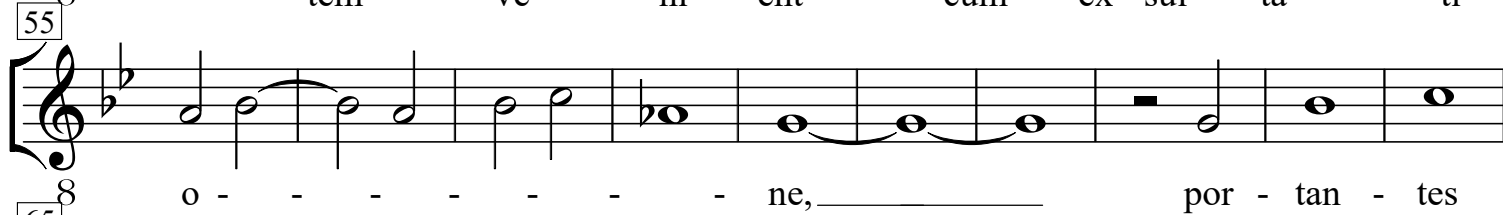
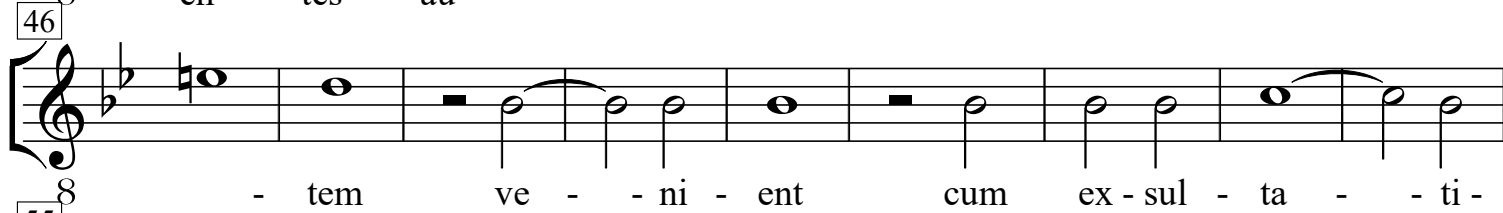
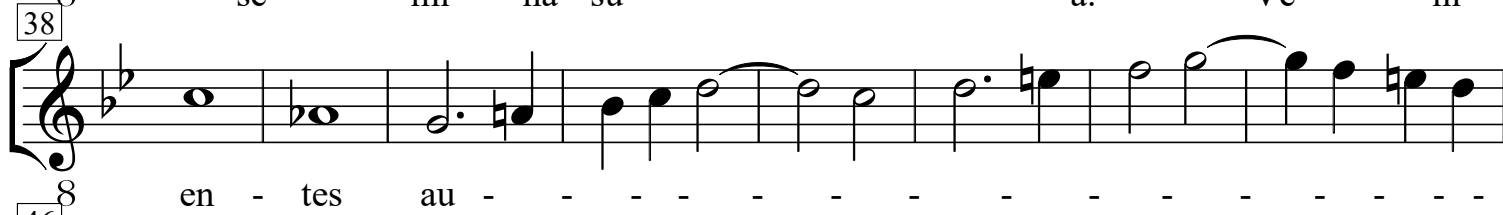
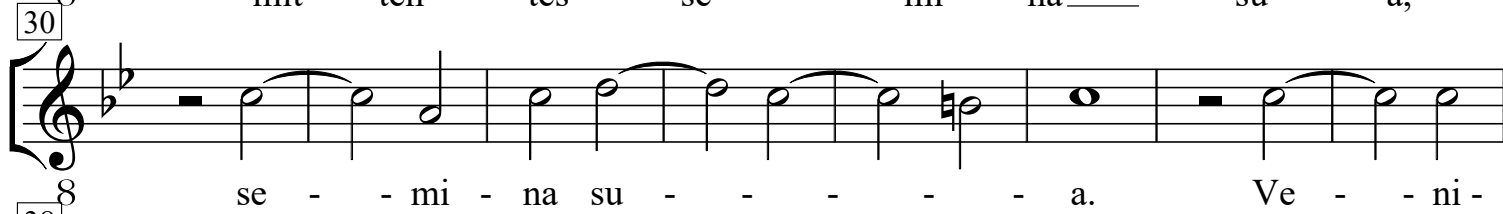
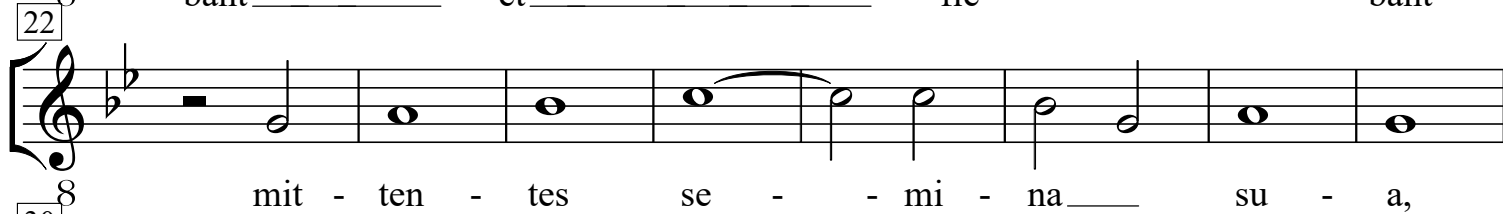
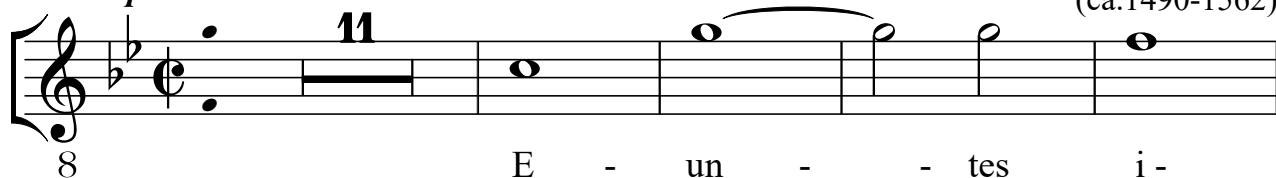
Original eine
Quarte tiefer

Euntes ibat et flebant à3

Claudin de Sermisy
(ca.1490-1562)

Prima pars

Alto III



Secunda pars

88 **18**

8 Et lin - gua nos - - - - -

110 **3**

8 - - - - - tra

118

8 ex - sul - ta - ti - o - - - - -

124

8 - - - - - ne,

131

8 ex - sul - ta - ti - o - - - - - ne. Ma - gni - fi - ca -

139

8 vit - - - - - Do - - - mi - nus fa - - - ce -

145

8 re - - - - - no - bis - - - - -

150 **2**

8 - - - - - cum; - - - - - fac - ti su - mus læ - - - - -

160

8 tan - tes, - - - - - fac - ti su - mus læ - - - tan - - -

168

8 tes, - - - - - fac - ti su - mus læ - - - tan - - - tes.